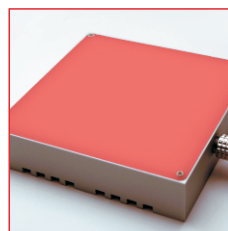


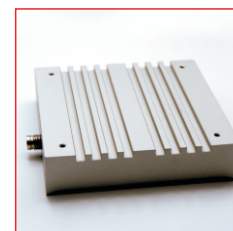
HI-LIGHT-80

Durchlicht

- >> hochwertige Ausführung
- >> preisgünstig
- >> hohe Homogenität
- >> effizientes thermisches Design
- >> einfache Montage
- >> für Dauer-, Schalt- und Blitzbetrieb (je nach Typ)



HI-LIGHT-80 rot



HI-LIGHT-80 Gehäuse mit integrierten Kühlrippen

Technische Daten



| | |
|-------------------------------|--|
| Gehäuse | Aluminium gefräst, matt kugelgestrahlt, natur eloxiert |
| Diffusor | Acryl Material 060 3mm |
| Gesamtgewicht | ca. 180g |
| Betriebs-/Umgebungstemperatur | max. 50°C empfohlen |
| IP-Schutzklasse | je nach Ausführung |
| Anschluss | M8-Stecker (4-polig)* |
| Anschlussspannung** | 24VDC-Typ oder 12VDC-Typ: 24VDC bzw. 12VDC SC-Typ: Zur Verwendung in Verbindung mit einem Controller |
| Anzahl LEDs | 64 |
| Lebensdauer der LEDs | Die Lebensdauer der LEDs ist bei unseren Leuchten sehr hoch, hängt aber von vielen verschiedenen Faktoren wie z.B. Umgebungstemperatur, Strombelastung usw. ab. Nähere Informationen erhalten Sie in der Technischen Information Lebensdauer LEDs . |

* Anschlusskabel nicht im Lieferumfang enthalten

** weitere Informationen siehe Abschnitt Betriebsarten

Kenndaten

| Farbe * | LED-Kenndaten | | typische Werte pro Leuchte | | |
|---------|-------------------|----------------|---|---------------------------------|------------------------|
| | Wellenlänge (ca.) | Öffnungswinkel | Stromaufnahme (24V-Typ) ** / Konstantstrom max. (SC-Typ) [mA] | Pulsstrom max. (SC-Typ) *** [A] | Intensität **** [W/m²] |
| rot | 635nm | 120° | 145 | 0,8 | 90 |
| weiß | 6500K | 120° | 235 | 0,8 | 110 |
| IR | 850nm | 120° | 230 | 3,2 | 130 |

* weitere Farben und Ausführungen von UV bis Infrarot auf Anfrage

** angegebene Stromwerte der 24V-Typen sind als ungefähre Werte zu verstehen

*** abhängig von den Blitzkonditionen, empfohlene Maximalwerte bei einer Blitzzeit von 1ms

**** Cirka-Angaben gemessen im DC-Betrieb direkt auf Diffusor



Sicherheitshinweis!

LED-Lichtsysteme können sehr intensive Strahlung erzeugen, die bei unsachgemäßer Verwendung ggf. die Augen schädigen können. Mit ungeschützten Augen nicht direkt in die Lichtkegel blicken! Ggf. Augenschutz benutzen!

Betriebsarten

24VDC-Typ / 12VDC-Typ

Die Leuchten sind je nach Ausführung für den Dauerbetrieb an 24VDC bzw. 12VDC ausgelegt.

Folgende Betriebsmodi sind möglich:

- DC-Betrieb an einem passenden Netzteil mit 24VDC bzw. 12VDC
- geschalteter Betrieb an einem passenden Netzteil über z.B. SPS, Opto-Relais oder Controller (GS- oder SC-Serie)
- Helligkeitsgesteuerter Betrieb über Controller (GS- oder SC-Serie) in Verbindung mit passendem Netzteil
- Blitzbetrieb über Controller (GS- oder SC-Serie) in Verbindung mit passendem Netzteil. Der LED-Strom kann im Blitzbetrieb maximal um den Faktor 2 bis 3 angehoben werden.

SC-Typ

Für Blitzbetrieb, geschalteten oder Helligkeitsgesteuerten Betrieb sind die Leuchten optional auch als optimierte SC-Ausführung verfügbar. Sie sind in Kombination mit unseren Controllern der GS- oder SC-Serien einsetzbar und ermöglichen eine optimierte bzw. maximale Bestromung, vor allem im Pulsbetrieb.

Gerne beraten wir Sie bei der Auswahl der passenden Komponenten.

technische Änderungen vorbehalten

Büchner Lichtsysteme GmbH

Uzstrasse 2
86465 Welden
Deutschland

Tel.: +49 (0)8293 | 909 112
Fax: +49 (0)8293 | 909 111

E-mail: info@buechner-lichtsysteme.de
Web: www.buechner-lichtsysteme.de

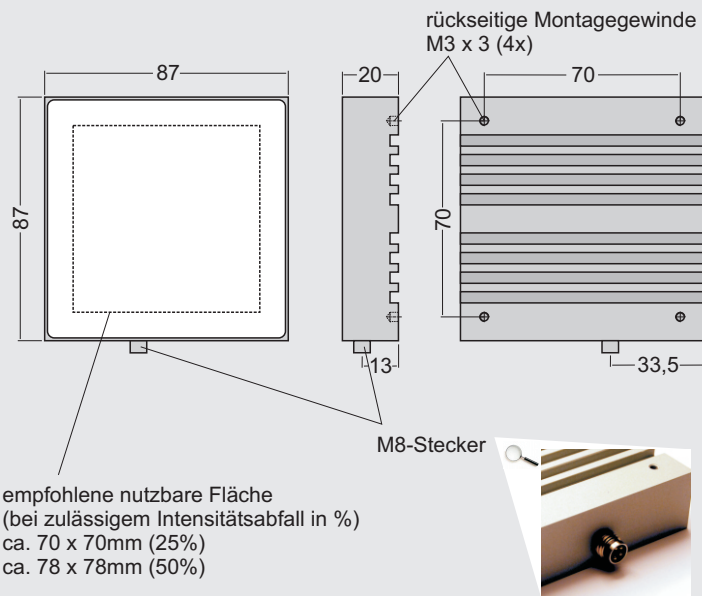
www.imaging-light-technology.com



HI-LIGHT-80

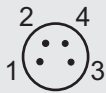
Durchlicht

Maße



PIN-Belegung Anschluss

M8 Stecker 4-polig
(Frontansicht am Gehäuse)



24VDC-Typ

| PIN | Aderfarbe | Funktion |
|-----|-----------|----------|
| 1 | braun | + 24V |
| 3 | blau | - |

12VDC-Typ

| PIN | Aderfarbe | Funktion |
|-----|-----------|----------|
| 2 | weiß | + 12V |
| 3 | blau | - |

SC-Typ

| PIN | Aderfarbe | Funktion |
|-----|-----------|----------|
| 4 | schwarz | + |
| 3 | blau | - |

Applikationshinweise (Backlight)

