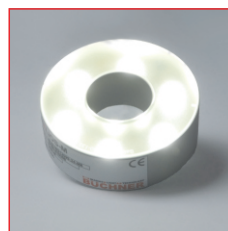


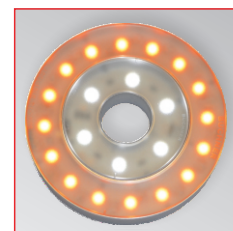
HELIOS-M

Ringbeleuchtung

- >> hohe Leistung
- >> hohe Homogenität
- >> optimiertes thermisches Design
- >> kombinierbar mit weiterer HELIOS-Ringleuchte
- >> einfache Montage direkt auf dem Objektiv
- >> für Dauer-, Schalt- und Blitzbetrieb (je nach Typ)



HELIOS-M weiß



HELIOS-L kombiniert mit HELIOS-M

Technische Daten



Gehäuse	Aluminium, matt kugeligestrahlt, natur eloxiert
Filtergewindeanschluss	M40,5 x 0,5
Front (im Lieferumfang enthalten)*	Acryl klar, 1-seitig satiniert 3mm
Gesamtgewicht	ca. 230g
Betriebs-/Umgebungstemperatur	max. 50°C empfohlen
IP-Schutzklasse	je nach Ausführung
Anschluss	M8-Stecker (4-polig)**
Anschlussspannung***	24VDC-Typ oder 12VDC-Typ: 24VDC bzw. 12VDC SC-Typ: Zur Verwendung in Verbindung mit einem Controller
Anzahl LEDs	6 (weiß) / 8 (rot/IR)
Lebensdauer der LEDs	Die Lebensdauer der LEDs ist bei unseren Leuchten sehr hoch, hängt aber von vielen verschiedenen Faktoren wie z.B. Umgebungstemperatur, Strombelastung usw. ab. Nähere Informationen erhalten Sie in der Technischen Information Lebensdauer LEDs .

* mehr Informationen und weitere Fronten finden Sie unter dem Abschnitt Zubehör

** Anschlusskabel nicht im Lieferumfang enthalten

*** weitere Informationen siehe Abschnitt Betriebsarten

Kenndaten

Farbe *	LED-Kenndaten		typische Werte pro Leuchte		
	Wellenlänge (ca.)	Öffnungswinkel	Stromaufnahme (24V-Typ) ** / Konstantstrom max. (SC-Typ) [mA]	Pulsstrom max. (SC-Typ) *** [A]	Intensität **** [W/m²]
rot	617nm	120°	260	1,7	17
weiß	6500K	120°	260	1,9	18
IR	850nm	120°		2,4	

* weitere Farben und Ausführungen von UV bis Infrarot auf Anfrage

** angegebene Stromwerte der 24V-Typen sind als ungefähre Werte zu verstehen

*** abhängig von den Blitzkonditionen, empfohlene Maximalwerte bei einer Blitzzeit von 1ms

**** Cirka-Angaben gemessen im DC-Betrieb; Messabstand 150mm



Sicherheitshinweis!

LED-Lichtsysteme können sehr intensive Strahlung erzeugen, die bei unsachgemäßer Verwendung ggf. die Augen schädigen können. Mit ungeschützten Augen nicht direkt in die Lichtkegel blicken! Ggf. Augenschutz benutzen!

Betriebsarten

24VDC-Typ / 12VDC-Typ

Die Leuchten sind je nach Ausführung für den Dauerbetrieb an 24VDC bzw. 12VDC ausgelegt.

Folgende Betriebsmodi sind möglich:

- DC-Betrieb an einem passenden Netzteil mit 24VDC bzw. 12VDC
- geschalteter Betrieb an einem passenden Netzteil über z.B. SPS, Opto-Relais oder Controller (GS- oder SC-Serie)
- helligkeitsgesteuerter Betrieb über Controller (GS- oder SC-Serie) in Verbindung mit passendem Netzteil
- Blitzbetrieb über Controller (GS- oder SC-Serie) in Verbindung mit passendem Netzteil. Der LED-Strom kann im Blitzbetrieb maximal um den Faktor 2 bis 3 angehoben werden.

SC-Typ

Für Blitzbetrieb, geschalteten oder helligkeitsgesteuerten Betrieb sind die Leuchten optional auch als optimierte SC-Ausführung verfügbar. Sie sind in Kombination mit unseren Controllern der GS- oder SC-Serien einsetzbar und ermöglichen eine optimierte bzw. maximale Bestromung, vor allem im Pulsbetrieb.

Gerne beraten wir Sie bei der Auswahl der passenden Komponenten.

technische Änderungen vorbehalten

Büchner Lichtsysteme GmbH

Uzstrasse 2
86465 Welden
Deutschland

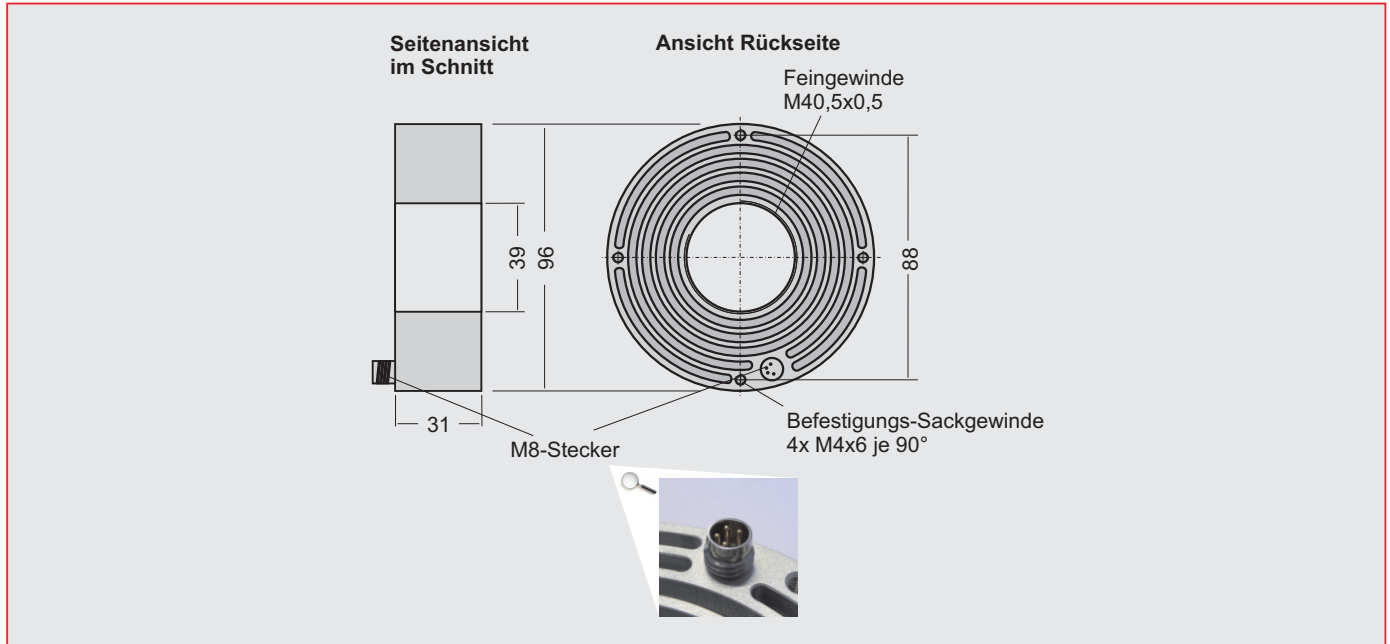
Tel.: +49 (0)8293 | 909 112
Fax: +49 (0)8293 | 909 111

E-mail: info@buechner-lichtsysteme.de
Web: www.buechner-lichtsysteme.de

www.imaging-light-technology.com

●●● IMAGING ● LIGHT ● TECHNOLOGY
BÜCHNER

Maße



PIN-Belegung Anschluss

M8 Stecker 4-polig (Frontansicht am Gehäuse)	24VDC-Typ	12VDC-Typ	SC-Typ																											
	<table border="1"> <thead> <tr> <th>PIN</th> <th>Aderfarbe</th> <th>Funktion</th> </tr> </thead> <tbody> <tr> <td>1</td> <td>braun</td> <td>+ 24V</td> </tr> <tr> <td>3</td> <td>blau</td> <td>-</td> </tr> </tbody> </table>	PIN	Aderfarbe	Funktion	1	braun	+ 24V	3	blau	-	<table border="1"> <thead> <tr> <th>PIN</th> <th>Aderfarbe</th> <th>Funktion</th> </tr> </thead> <tbody> <tr> <td>2</td> <td>weiß</td> <td>+ 12V</td> </tr> <tr> <td>3</td> <td>blau</td> <td>-</td> </tr> </tbody> </table>	PIN	Aderfarbe	Funktion	2	weiß	+ 12V	3	blau	-	<table border="1"> <thead> <tr> <th>PIN</th> <th>Aderfarbe</th> <th>Funktion</th> </tr> </thead> <tbody> <tr> <td>4</td> <td>schwarz</td> <td>+</td> </tr> <tr> <td>3</td> <td>blau</td> <td>-</td> </tr> </tbody> </table>	PIN	Aderfarbe	Funktion	4	schwarz	+	3	blau	-
PIN	Aderfarbe	Funktion																												
1	braun	+ 24V																												
3	blau	-																												
PIN	Aderfarbe	Funktion																												
2	weiß	+ 12V																												
3	blau	-																												
PIN	Aderfarbe	Funktion																												
4	schwarz	+																												
3	blau	-																												

Applikationshinweise

Diffuses Ringlicht

Kombinationsmöglichkeit

Das Gehäuse der HELIOS-M ist so konzipiert, dass es mit der größeren HELIOS-L zu einer Leuchte kombiniert werden kann. Mit dem optional erhältlichen Montagering können beide Leuchten miteinander verschraubt werden und bilden damit eine feste Einheit. Auch eine Kombination der beiden Leuchten in verschiedenen Ebenen zueinander ist möglich.

Zubehör

Fronten / Diffusoren

Durch den Einsatz von unterschiedlich diffusen Fronten können die optischen Eigenschaften der Beleuchtung verändert werden. Weitere Informationen finden Sie in der **Technischen Information Frontmaterialien**.

Montagering HELIOS M+L

zur Koppelung der HELIOS-L mit der HELIOS-M zu einer großen Ringleuchte.

technische Änderungen vorbehalten

Büchner Lichtsysteme GmbH

Uzstrasse 2
86465 Welden
Deutschland

Tel.: +49 (0)8293 | 909 112
Fax: +49 (0)8293 | 909 111

E-mail: info@buechner-lichtsysteme.de
Web: www.buechner-lichtsysteme.de

www.imaging-light-technology.com

●●● IMAGING ● LIGHT ● TECHNOLOGY
BÜCHNER