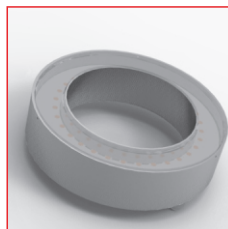


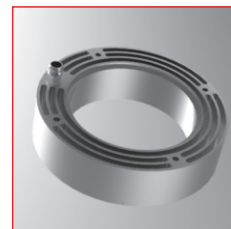
## RONDO-LX & RONDO-LX-RGB

### Ringbeleuchtung

- >> große Variantenvielfalt
- >> hohe Homogenität
- >> thermisch optimiertes, robustes Alugehäuse
- >> auch als RGB-Ausführung erhältlich
- >> optional 4-Segmentsteuerung (nicht für RGB-Ausführung)
- >> große Objektivöffnung
- >> einfache Montage direkt auf dem Objektiv
- >> für Dauer-, Schalt- und Blitzbetrieb (je nach Typ)



RONDO-LX Frontansicht



RONDO-LX Rückansicht mit integrierten Kühlrippen

### Technische Daten



Gehäuse	Aluminium, natur eloxiert
Filtergewindeanschluß	M72 x 0,75
Front (im Lieferumfang enthalten)*	Acryl klar, antireflex 3mm
Gesamtgewicht	ca. 160g
Betriebs-/Umgebungstemperatur	max. 50°C empfohlen
IP-Schutzklasse	je nach Ausführung
Anschluss	M8-Stecker (4-polig)** / <b>RGB-Ausführung / 4-Segmentsteuerung: M8-Stecker (6-polig)**</b>
Anschlussspannung***	<b>24VDC-Typ oder 12VDC-Typ:</b> 24VDC bzw. 12VDC (RGB-Ausführung nicht als 12VDC-Typ erhältlich) <b>SC-Typ:</b> Zur Verwendung in Verbindung mit einem Controller
Anzahl LEDs	32 (einfarbige Ausführungen) / 30 (RGB-Ausführung)
Lebensdauer der LEDs	Die Lebensdauer der LEDs ist bei unseren Leuchten sehr hoch, hängt aber von vielen verschiedenen Faktoren wie z.B. Umgebungstemperatur, Strombelastung usw. ab. Nähere Informationen erhalten Sie in der <b>Technischen Information Lebensdauer LEDs</b> .

\* mehr Informationen und weitere Fronten finden Sie unter dem Abschnitt Zubehör

\*\* Anschlußkabel nicht im Lieferumfang enthalten

\*\*\* weitere Informationen siehe Abschnitt Betriebsarten

### Kenndaten

Farbe *	LED-Kenndaten		typische Werte pro Leuchte		
	Wellenlänge (ca.)	Öffnungswinkel	Stromaufnahme (24V-Typ) ** / Konstantstrom max. (SC-Typ) [mA]	Pulsstrom max. (SC-Typ) *** [mA]	Intensität **** [W/m²]
rot	617nm	30°		400	
rot	617nm	60°		400	
rot	635nm	120°		400	
weiß	6500K	120°	165	400	
SH weiß	6500K	120°		2400	
IR	850nm	30°		1600	
IR	850nm	50°		1600	
IR	850nm	120°		1600	
blau	470nm	20°		640	
UV	375nm	120°			
RGB	rot	630nm	je Farbe max. gesamt	je Farbe	
	grün	530nm			
	blau	470nm			

\* weitere Farben und Ausführungen von UV bis Infrarot auf Anfrage

\*\* angegebene Stromwerte der 24V-Typen sind als ungefähre Werte zu verstehen

\*\*\* abhängig von den Blitzbedingungen, empfohlene Maximalwerte bei einer Blitzzeit von 1ms

\*\*\*\* Cirka-Angaben gemessen im DC-Betrieb; Messabstand 150mm



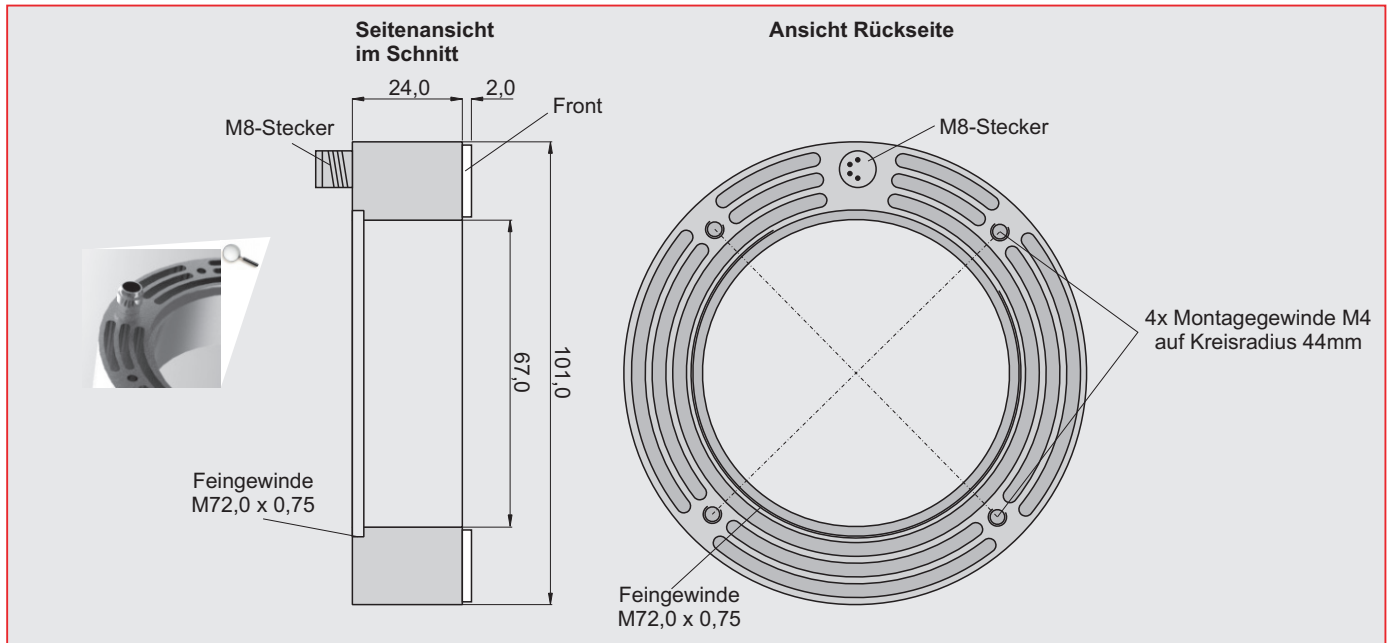
#### Sicherheitshinweis!

LED-Lichtsysteme können sehr intensive Strahlung erzeugen, die bei unsachgemäßer Verwendung ggf. die Augen schädigen können. Mit ungeschützten Augen nicht direkt in die Lichtkegel blicken! Ggf. Augenschutz benutzen!

# RONDO-LX & RONDO-LX-RGB

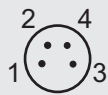
## Ringbeleuchtung

### Maße



### PIN-Belegung Anschluss

M8 Stecker 4-polig  
(Frontansicht am Gehäuse)



24VDC-Typ

PIN	Aderfarbe	Funktion
1	braun	+ 24V
3	blau	-

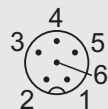
12VDC-Typ

PIN	Aderfarbe	Funktion
2	weiß	+ 12V
3	blau	-

SC-Typ

PIN	Aderfarbe	Funktion
4	schwarz	+
3	blau	-

M8 Stecker 6-polig  
(Frontansicht am Gehäuse)



RGB-Ausführung

24VDC-Typ

PIN	Aderfarbe	Funktion
1	braun	+ 24V
6	rosa	- Kanal R
5	grau	- Kanal G
3	blau	- Kanal B

SC-Typ

PIN	Aderfarbe	Funktion
4	schwarz	+ gemeinsam
6	rosa	- Kanal R
5	grau	- Kanal G
3	blau	- Kanal B

Sonderausführung 4-Segmentsteuerung

24VDC-Typ

PIN	Aderfarbe	Funktion
1	braun	+ 24V
3	blau	- Sektor 1
4	schwarz	- Sektor 2
5	grau	- Sektor 3
6	rosa	- Sektor 4

12VDC-Typ

PIN	Aderfarbe	Funktion
2	weiß	+ 12V
3	blau	- Sektor 1
4	schwarz	- Sektor 2
5	grau	- Sektor 3
6	rosa	- Sektor 4

SC-Typ

PIN	Aderfarbe	Funktion
4	schwarz	+ gemeinsam
3	blau	- Sektor 1
2	weiß	- Sektor 2
5	grau	- Sektor 3
6	rosa	- Sektor 4

### Betriebsarten

#### 24VDC-Typ / 12VDC-Typ

Die Leuchten sind je nach Ausführung für den Dauerbetrieb an 24VDC bzw. 12VDC ausgelegt. Folgende Betriebsmodi sind möglich:

- DC-Betrieb an einem passenden Netzteil mit 24VDC bzw. 12VDC
- geschalteter Betrieb an einem passenden Netzteil über z.B. SPS, Opto-Relais oder Controller (GS- oder SC-Serie)
- helligkeitsgesteuerter Betrieb über Controller (GS- oder SC-Serie) in Verbindung mit passendem Netzteil
- Blitzbetrieb über Controller (GS- oder SC-Serie) in Verbindung mit passendem Netzteil. Der LED-Strom kann im Blitzbetrieb maximal um den Faktor 2 bis 3 angehoben werden.

#### SC-Typ

Für Blitzbetrieb, geschalteten oder helligkeitsgesteuerten Betrieb sind die Leuchten optional auch als optimierte SC-Ausführung verfügbar. Sie sind in Kombination mit unseren Controllern der GS- oder SC-Serien einsetzbar und ermöglichen eine optimierte bzw. maximale Bestromung, vor allem im Pulsbetrieb.

Gerne beraten wir Sie bei der Auswahl der passenden Komponenten.

### Technische Hinweise (RGB-Ausführung)

#### Betrieb des RGB-Typs direkt an 24V

Durch Zu- und Wegschalten der Ground-Leitungen der 3 Grundfarben (RGB) können die einzelnen Farben aktiviert und gemischt werden.

#### Konstantstrom-/Blitz-Betrieb des RGB-Typs am SC4, SC6 oder GS 420

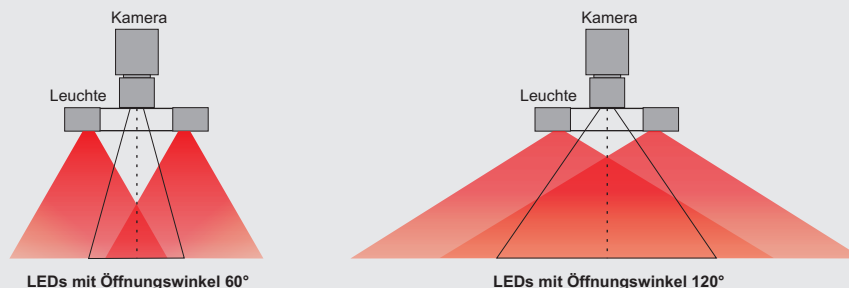
Im 3-Kanalbetrieb können an den aufgeführten Controllern über die jeweilige Stromeinstellung der 3 Kanäle (RGB), sowohl im Konstantstrom- als auch im Blitz-Betrieb, beliebige Farbmischungen realisiert werden.

### Optionen / Sonderausführungen

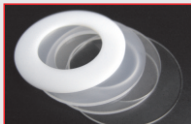
#### 4-Segmentsteuerung

Die einfarbigen Ausführungen der RONDO-LX können optional so konfiguriert werden, dass der LED-Ring in 4 unabhängig voneinander steuerbaren Sektoren aufgeteilt wird. Für diesen 4-Kanalbetrieb wird standardmäßig ein 6-poliger M8-Einbaustecker als Anschluss verwendet. Die entsprechende Belegung des Steckers können Sie dem Abschnitt PIN-Belegung Anschluss entnehmen

### Applikationshinweise



### Zubehör



#### Fronten / Diffusoren

Durch den Einsatz von unterschiedlich diffusen Fronten können die optischen Eigenschaften der Beleuchtung verändert werden. Weitere Informationen finden Sie in der **Technischen Information Frontmaterialien**.



#### Adapterringe

zur Koppelung des Anschlussgewindes M72x0,75 der RONDO-LX auf andere Gewinde. Bestellnummern auf Anfrage.