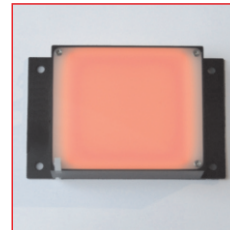


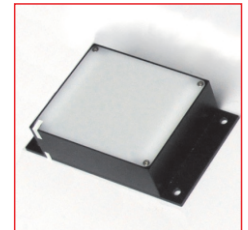
## HI-LIGHT-3/III

### Durchlicht

- >> kompakte Bauform
- >> gute Homogenität
- >> preisgünstiges Design
- >> einfache und vielseitige Montage
- >> für Dauer-, Schalt- und Blitzbetrieb (je nach Typ)



HI-LIGHT-3/III rot



HI-LIGHT-3/III

### Technische Daten



|                               |  |
|-------------------------------|--|
| Gehäuse                       | Aluminium, schwarz oder natur eloxiert   |
| Diffusor                      | Acryl Material 060 3mm   |
| Gesamtgewicht                 | ca. 100g   |
| Betriebs-/Umgebungstemperatur | max. 50°C empfohlen  |
| IP-Schutzklasse               | je nach Ausführung   |
| Anschluss                     | M8-Stecker (4-polig) an Pigtail 10cm*  |
| Anschlussspannung**           | <b>24VDC-Typ oder 12VDC-Typ:</b> 24VDC bzw. 12VDC<br><b>SC-Typ:</b> Zur Verwendung in Verbindung mit einem Controller  |
| Anzahl LEDs                   | 48   |
| Lebensdauer der LEDs          | Die Lebensdauer der LEDs ist bei unseren Leuchten sehr hoch, hängt aber von vielen verschiedenen Faktoren wie z.B. Umgebungstemperatur, Strombelastung usw. ab. Nähere Informationen erhalten Sie in der <b>Technischen Information Lebensdauer LEDs</b> . |

\* Anschlusskabel nicht im Lieferumfang enthalten  
\*\* weitere Informationen siehe Abschnitt Betriebsarten

### Kenndaten

| Farbe * | LED-Kenndaten     |                | typische Werte pro Leuchte                                    |                                  |                        |
|---------|-------------------|----------------|---|----------------------------------|------------------------|
|         | Wellenlänge (ca.) | Öffnungswinkel | Stromaufnahme (24V-Typ) ** / Konstantstrom max. (SC-Typ) [mA] | Pulsstrom max. (SC-Typ) *** [mA] | Intensität **** [W/m²] |
| rot     | 635nm             | 120°           | 60  | 600                              | 125                    |
| weiß    | 6500K             | 120°           | 110   | 600                              | 155                    |
| IR      | 850nm             | 120°           |   | 2400                             |                        |

\* weitere Farben und Ausführungen von UV bis Infrarot auf Anfrage  
\*\* angegebene Stromwerte der 24V-Typen sind als ungefähre Werte zu verstehen  
\*\*\* abhängig von den Blitzkonditionen, empfohlene Maximalwerte bei einer Blitzzeit von 1ms  
\*\*\*\* Cirka-Angaben gemessen im DC-Betrieb direkt auf Diffusor



#### Sicherheitshinweis!

LED-Lichtsysteme können sehr intensive Strahlung erzeugen, die bei unsachgemäßer Verwendung ggf. die Augen schädigen können. Mit ungeschützten Augen nicht direkt in die Lichtkegel blicken! Ggf. Augenschutz benutzen!

### Betriebsarten

#### 24VDC-Typ / 12VDC-Typ

Die Leuchten sind je nach Ausführung für den Dauerbetrieb an 24VDC bzw. 12VDC ausgelegt. Folgende Betriebsmodi sind möglich:

- DC-Betrieb an einem passenden Netzteil mit 24VDC bzw. 12VDC
- geschalteter Betrieb an einem passenden Netzteil über z.B. SPS, Opto-Relais oder Controller (GS- oder SC-Serie)
- helligkeitsgesteuerter Betrieb über Controller (GS- oder SC-Serie) in Verbindung mit passendem Netzteil
- Blitzbetrieb über Controller (GS- oder SC-Serie) in Verbindung mit passendem Netzteil. Der LED-Strom kann im Blitzbetrieb maximal um den Faktor 2 bis 3 angehoben werden.

#### SC-Typ

Für Blitzbetrieb, geschalteten oder helligkeitsgesteuerten Betrieb sind die Leuchten optional auch als optimierte SC-Ausführung verfügbar. Sie sind in Kombination mit unseren Controllern der GS- oder SC-Serien einsetzbar und ermöglichen eine optimierte bzw. maximale Bestromung, vor allem im Pulsbetrieb. Gerne beraten wir Sie bei der Auswahl der passenden Komponenten.

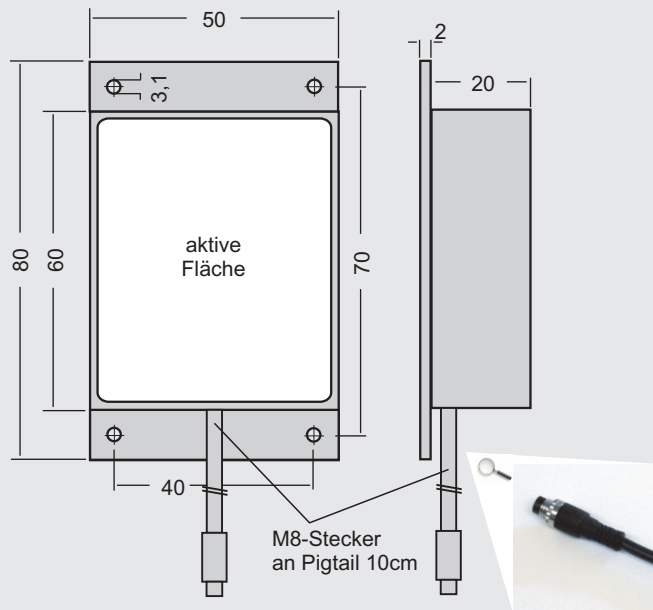
#### Büchner Lichtsysteme GmbH

Uzstrasse 2  
86465 Welden  
Deutschland

Tel.: +49 (0)8293 | 909 112  
Fax: +49 (0)8293 | 909 111

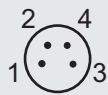
E-mail: info@buechner-lichtsysteme.de  
Web: www.buechner-lichtsysteme.de  
www.imaging-light-technology.com

## Maße



## PIN-Belegung Anschluss

M8 Stecker 4-polig  
(Frontansicht am Pigtail)



### 24VDC-Typ

| PIN | Aderfarbe | Funktion |
|-----|-----------|----------|
| 1   | braun     | + 24V    |
| 3   | blau      | -        |

### 12VDC-Typ

| PIN | Aderfarbe | Funktion |
|-----|-----------|----------|
| 2   | weiß      | + 12V    |
| 3   | blau      | -        |

### SC-Typ

| PIN | Aderfarbe | Funktion |
|-----|-----------|----------|
| 4   | schwarz   | +        |
| 3   | blau      | -        |

## Applikationshinweise (Backlight)

